

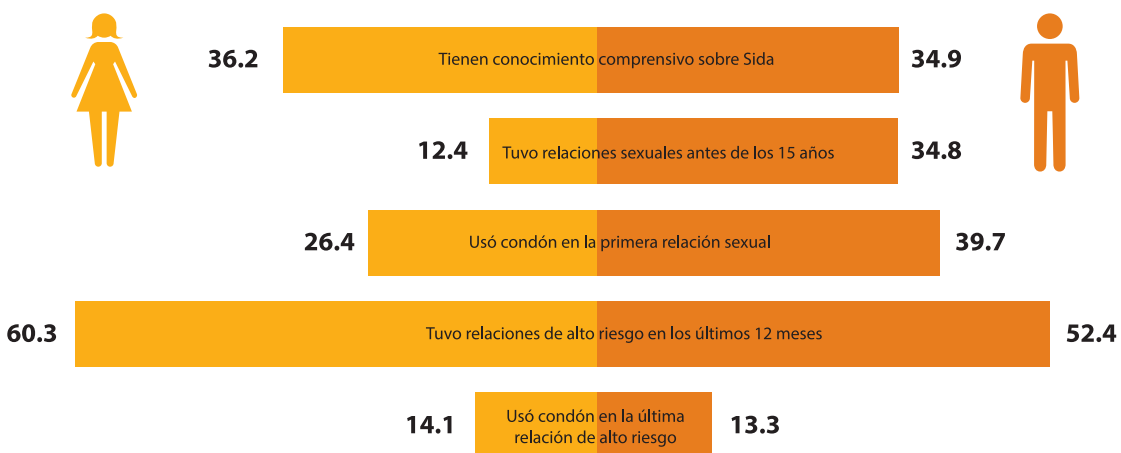
ENASSER 2014-2015

La Encuesta Nacional de Salud Sexual y Reproductiva (ENASSER 2014-2015) fue realizada por el Departamento de Salud Sexual y Reproductiva del Instituto Conmemorativo Gorgas de Estudios de la Salud (ICGES) con la participación del Ministerio de Salud (MINSA), Ministerio de Economía y Finanzas (MEF), Fondo de Población de las Naciones Unidas (UNFPA), y la asistencia técnica del Instituto Nacional de Estadística y Censo de la Contraloría General de la República. La encuesta proporciona información a nivel nacional y por provincias sobre cambios en los últimos 5 años de indicadores socio demográficos y de salud con el fin de dar respuesta a las demandas insatisfechas y a las necesidades de los más diversos estratos sociales del país.

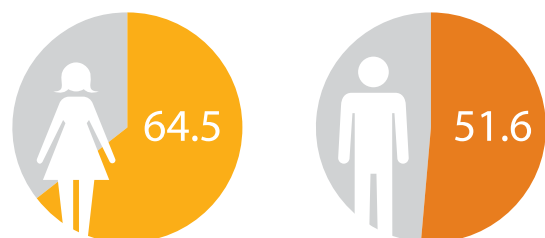
ENASSER 2014-2015 proporciona información sobre las características de los hogares, la fecundidad, salud reproductiva, violencia contra la mujer, anticoncepción, y conocimiento de VIH/SIDA que ayudarán a la evaluación y orientación de los programas actualmente en marcha, así como la formulación y ejecución de nuevos planes de acción en estas áreas.

VIH/SIDA

Indicadores de VIH y Sida entre mujeres y hombres de 15 a 24 años



Se han hecho la prueba de VIH

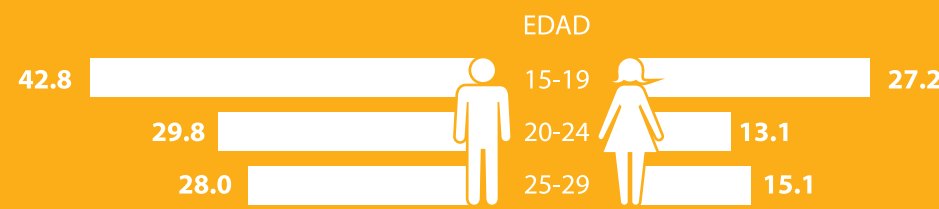


Fecundidad

Adolescentes de 15-19 años que ya son madres o que están embarazadas por primera vez

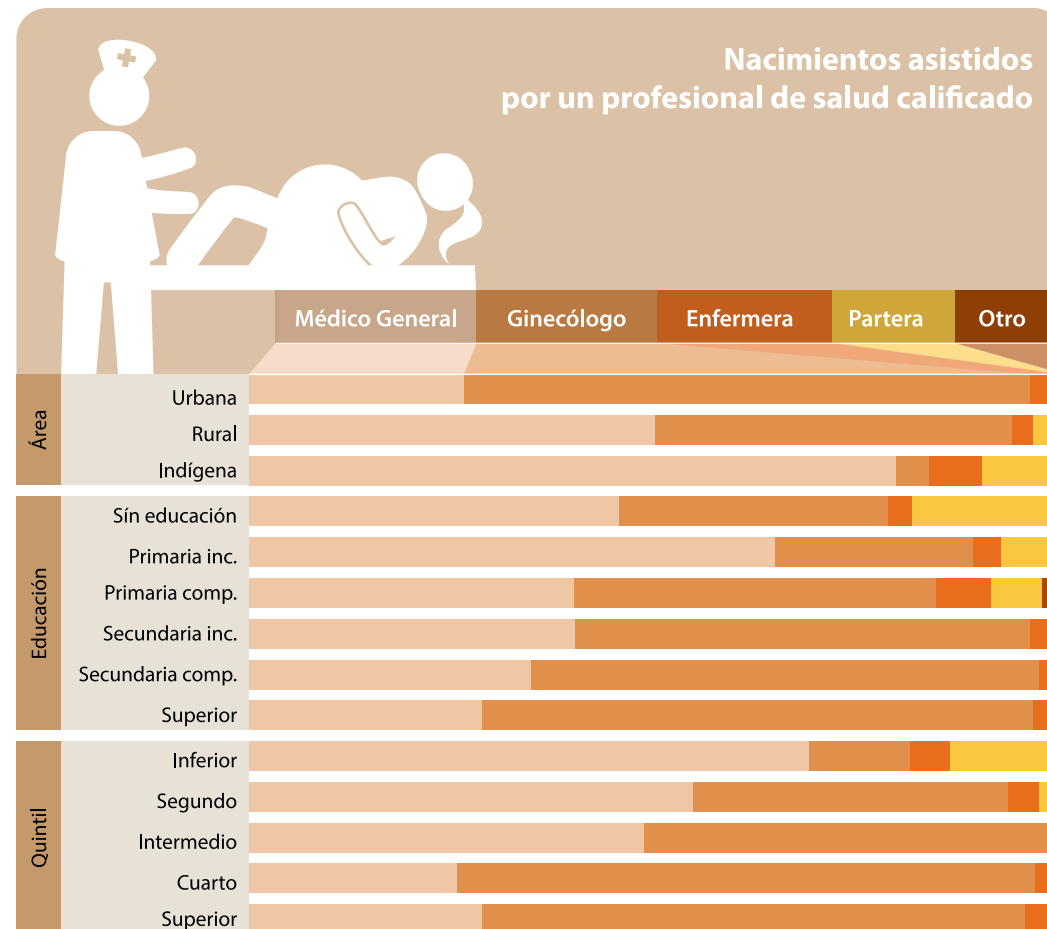
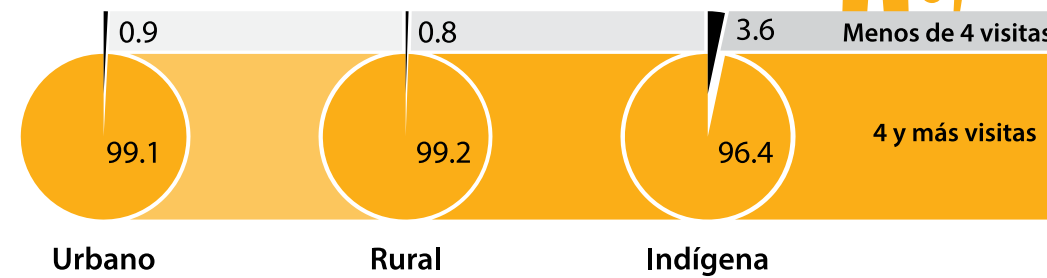


Tuvieron su primera relación sexual antes de los 15 años



Salud materna

Número de visitas de atención prenatal, según área de residencia



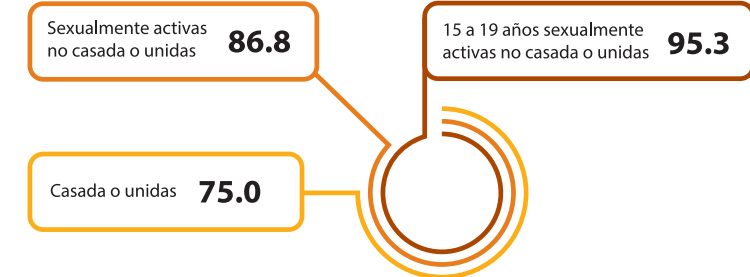
Nacimientos asistidos por un profesional de salud calificado

Planificación familiar

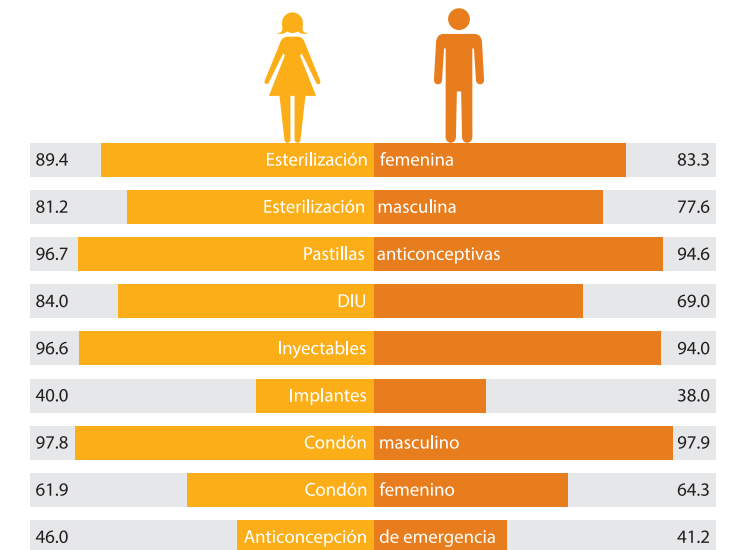
Porcentaje de mujeres casadas o unidas de 15-49 años con demanda de planificación familiar



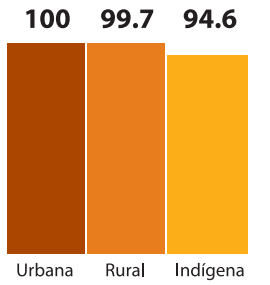
Demanda de planificación familiar entre mujeres



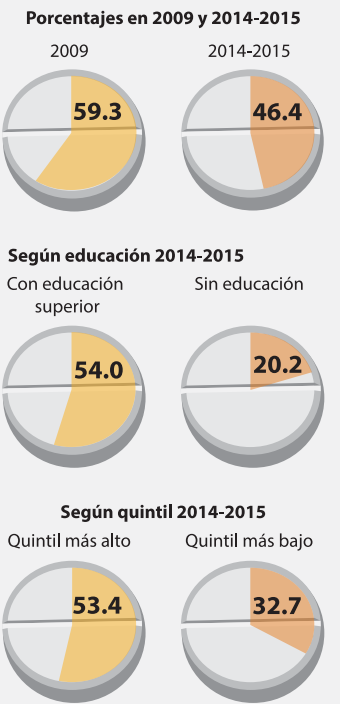
Conocimiento de métodos anticonceptivos



Mujeres casadas o unidas con conocimiento de métodos de planificación familiar por área



Uso de anticonceptivos modernos entre mujeres casadas o unidas



Porcentaje de mujeres actualmente casadas o unidas de 15-49 años que usan anticonceptivos modernos

